



### Economisch

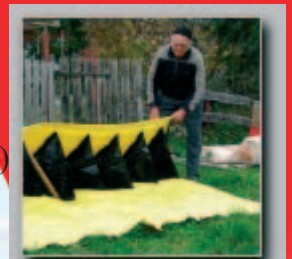
Na gebruik dient de **Watergate**° te worden schoongemaakt, gedroogd en te worden opgerold. Is dan weer gebruiksklaar voor de volgende keer. Door zijn compactheid is voor de opslag weinig ruimte noodzakelijk.

### Principe

Na te zijn uitgerold op de betreffende plaats wordt de **Watergate**° gevuld met het (aanstromende) water. Daardoor wordt de onderzijde tegen de ondergrond gedrukt en zorgt voor afsluiting. **Hoe meer water, des te groter de druk.** Door vulling met water gaat de bovenzijde omhoog. De (zwarte) tussenschotten verhinderen het doorbuigen van de **Watergate**°.

### Koppelbaar

Alle **Watergate**° waterkeringen zijn eenvoudig koppelbaar, waardoor lengtes van vele tientallen meters kunnen worden overbrugd.



### Accessoires

Om het gebruik van de **Watergate**° te vergemakkelijken zijn verschillende accessoires leverbaar, zoals "ballast-broodjes" ter verzwaring van de onderzijde, een overloop en materialen om de **Watergate**° te drogen.